

<div>ОПИСАНИЕ МЕСТОПОЛОЖЕНИЯ ГРАНИЦ</div> <div>Публичный сервитут ВЛ 220 кВ Кубанская-Восточная II цепь (участок от ПС 500 кВ Кубанская до опоры №89)</div> <div>(наименование объекта, местоположение границ которого описано (далее - объект))</div>		
Раздел 1		
Сведения об объекте		
№ п/п	Характеристики объекта	Описание характеристик
1	2	3
1.	Местоположение объекта	Краснодарский край, Абинский район, Крымский район
2.	Площадь объекта +/- величина погрешности определения площади (Р +/- Дельта Р)	1212242 +/- 385 м²
3.	Иные характеристики объекта	Публичный сервитут в отношении земель и земельных участков в целях размещения существующего объекта электросетевого хозяйства федерального значения «ВЛ 220 кВ Кубанская-Восточная II цепь (участок от ПС 500 кВ Кубанская до опоры № 89)» сроком действия 49 лет в интересах Публичного акционерного общества "Федеральная сетевая компания Единой энергетической системы"

Раздел 2					
Сведения о местоположении границ объекта					
1. Система координат МСК-23, зона 1					
2. Сведения о характерных точках границ объекта					
Обозначение характерных точек границ	Координаты, м		Метод определения координат характерной точки	Средняя квадратическая погрешность	Описание обозначения точки на
	X	Y			
1	2	3	4	5	6
1	457907.51	1296275.89	Метод спутниковых геодезических измерений (определений)	0.1	-
2	458132.95	1296722.96	Метод спутниковых геодезических измерений (определений)	0.1	-
3	459993.18	1300467.66	Метод спутниковых геодезических измерений (определений)	0.1	-
4	460459.05	1301992.07	Метод спутниковых геодезических измерений (определений)	0.1	-
5	461135.45	1302465.14	Метод спутниковых геодезических измерений (определений)	0.1	-
6	461291.48	1302890.50	Метод спутниковых геодезических измерений (определений)	0.1	-
7	462329.71	1303490.30	Метод спутниковых геодезических измерений (определений)	0.1	-
8	463273.07	1303563.88	Метод спутниковых геодезических измерений (определений)	0.1	-
9	463360.93	1303743.10	Метод спутниковых геодезических измерений (определений)	0.1	-
10	463461.31	1303874.97	Метод спутниковых геодезических измерений (определений)	0.1	-
11	463517.63	1303979.95	Метод спутниковых геодезических измерений (определений)	0.1	-
12	463614.37	1304082.06	Метод спутниковых геодезических измерений (определений)	0.1	-

Обозначение характерных точек границ	Координаты, м		Метод определения координат характерной точки	Средняя квадратическая погрешность	Описание обозначения точки на
	X	Y			
1	2	3	4	5	6
13	463709.52	1304209.94	Метод спутниковых геодезических измерений (определений)	0.1	-
14	464804.97	1304574.88	Метод спутниковых геодезических измерений (определений)	0.1	-
15	464206.55	1307867.44	Метод спутниковых геодезических измерений (определений)	0.1	-
16	463455.08	1311993.40	Метод спутниковых геодезических измерений (определений)	0.1	-
17	463451.04	1312102.90	Метод спутниковых геодезических измерений (определений)	0.1	-
18	463564.79	1312128.51	Метод спутниковых геодезических измерений (определений)	0.1	-
19	463748.65	1312164.72	Метод спутниковых геодезических измерений (определений)	0.1	-
20	463749.33	1312229.38	Метод спутниковых геодезических измерений (определений)	0.1	-
21	463389.48	1312151.08	Метод спутниковых геодезических измерений (определений)	0.1	-
22	463393.26	1311989.88	Метод спутниковых геодезических измерений (определений)	0.1	-
23	464736.51	1304615.51	Метод спутниковых геодезических измерений (определений)	0.1	-
24	463670.63	1304263.08	Метод спутниковых геодезических измерений (определений)	0.1	-
25	463566.27	1304123.11	Метод спутниковых геодезических измерений (определений)	0.1	-
26	463465.26	1304015.69	Метод спутниковых геодезических измерений (определений)	0.1	-

Обозначение характерных точек границ	Координаты, м		Метод определения координат характерной точки	Средняя квадратическая погрешность	Описание обозначения точки на
	X	Y			
1	2	3	4	5	6
27	463409.01	1303910.31	Метод спутниковых геодезических измерений (определений)	0.1	-
28	463306.59	1303775.56	Метод спутниковых геодезических измерений (определений)	0.1	-
29	463232.86	1303622.31	Метод спутниковых геодезических измерений (определений)	0.1	-
30	462308.16	1303550.56	Метод спутниковых геодезических измерений (определений)	0.1	-
31	461240.63	1302933.28	Метод спутниковых геодезических измерений (определений)	0.1	-
32	461087.14	1302505.58	Метод спутниковых геодезических измерений (определений)	0.1	-
33	460405.80	1302031.10	Метод спутниковых геодезических измерений (определений)	0.1	-
34	459934.16	1300490.47	Метод спутниковых геодезических измерений (определений)	0.1	-
35	457853.95	1296300.93	Метод спутниковых геодезических измерений (определений)	0.1	-
1	457907.51	1296275.89	Метод спутниковых геодезических измерений (определений)	0.1	-

3. Сведения о характерных точках части (частей) границы объекта

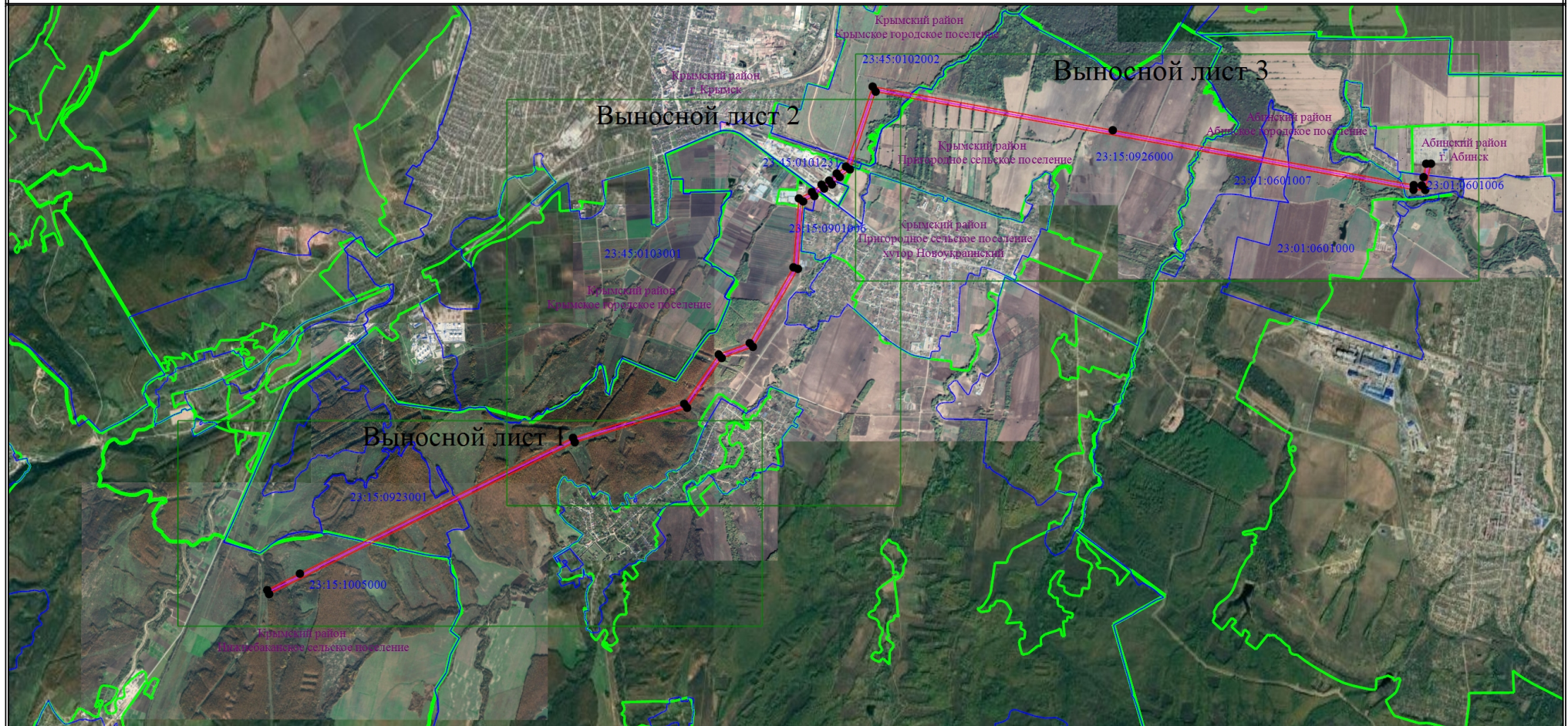
Обозначение характерных точек части границы	Координаты, м		Метод определения координат характерной точки	Средняя квадратическая погрешность положения характерной точки (Mt), м	Описание обозначения точки на местности (при наличии)
	X	Y			
1	2	3	4	5	6
-	-	-	-	-	-

Раздел 3

Сведения о местоположении измененных (уточненных) границ объекта

1. Система координат -							
2. Сведения о характерных точках границ объекта							
Обозначение характерных точек границ	Существующие координаты, м		Измененные (уточненные) координаты, м		Метод определения координат характерной точки	Средняя квадратическая погрешность положения характерной точки (Mt), м	Описание обозначения точки на местности (при наличии)
	X	Y	X	Y			
1	2	3	4	5	6	7	8
-	-	-	-	-	-	-	
3. Сведения о характерных точках части (частей) границы объекта							
Обозначение характерных точек части границы	Существующие координаты, м		Измененные (уточненные) координаты, м		Метод определения координат характерной точки	Средняя квадратическая погрешность положения характерной точки (Mt), м	Описание обозначения точки на местности (при наличии)
	X	Y	X	Y			
1	2	3	4	5	6	7	8
-	-	-	-	-	-	-	

Схема расположения границ публичного сервитута



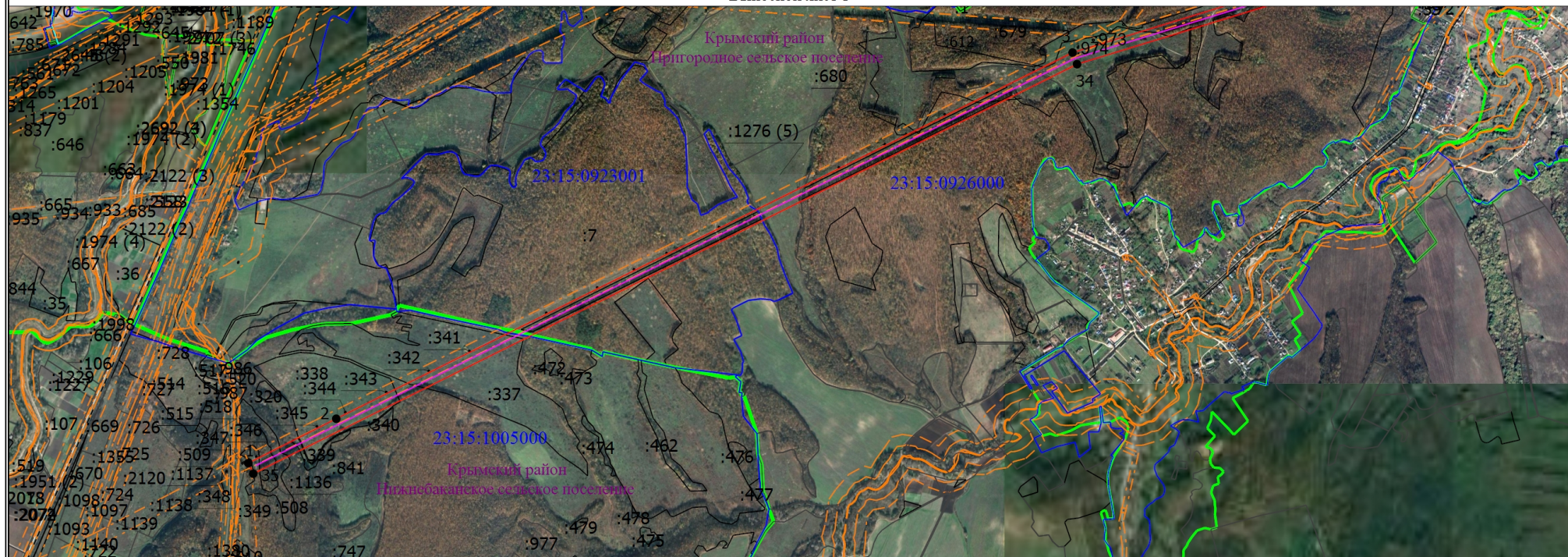
Масштаб 1:80000

Условные обозначения

- - Характерная точка границы, сведения о которой позволяют однозначно определить ее положение на местности
- 23:01:0601000 - Номер кадастрового квартала
- - Граница публичного сервитута
- - Местоположение инженерного сооружения
- - Граница кадастрового квартала
- - Граница муниципального образования

Схема расположения границ публичного сервитута

Выносной лист 1



Масштаб 1:30000

Условные обозначения

- - Характерная точка границы, сведения о которой позволяют однозначно определить ее положение на местности
- 1 - Обозначение новой характерной точки
- :1004 - Кадастровый номер земельного участка
- 23.15.0923001 - Номер кадастрового квартала
- (red) - Граница публичного сервитута
- (magenta) - Местоположение инженерного сооружения
- (grey) - Граница земельного участка
- (blue) - Граница кадастрового квартала
- - - (orange) - Граница зоны с особыми условиями
- (cyan) - Граница объекта капитального строительства
- (green) - Граница муниципального образования








Схема расположения границ публичного сервитута

Выносной лист 2










Масштаб 1:30000

Условные обозначения

- | | |
|-------------------------------------------------------------------------------------|-----------------------------------------------------------------------------------------------------------|
| ● | - Характерная точка границы, сведения о которой позволяют однозначно определить ее положение на местности |
| 1 | - Обозначение новой характерной точки |
| :1004 | - Кадастровый номер земельного участка |
| 23:15:0901006 | - Номер кадастрового квартала |
|  | - Граница публичного сервитута |
|  | - Местоположение инженерного сооружения |
|  | - Граница земельного участка |
|  | - Граница кадастрового квартала |
|  | - Граница зоны с особыми условиями |
|  | - Граница объекта капитального строительства |
|  | - Граница муниципального образования |

Условные обозначения

- | | |
|-------------------------------------------------------------------------------------|-----------------------------------------------------------------------------------------------------------|
| ● | - Характерная точка границы, сведения о которой позволяют однозначно определить ее положение на местности |
| 1 | - Обозначение новой характерной точки |
| :1004 | - Кадастровый номер земельного участка |
| 23:01:0601000 | - Номер кадастрового квартала |
|  | - Граница публичного сервитута |
|  | - Местоположение инженерного сооружения |
|  | - Граница земельного участка |
|  | - Граница кадастрового квартала |
|  | - Граница муниципального образования |
|  | - Граница зоны с особыми условиями |
|  | - Граница объекта капитального строительства |